

眠っている間のにきび薬

にきび薬ビフナイト



ご使用に際して、この添付文書を必ずお読みください。また、必要なときに読めるように大切に保管してください。
使用期限（チューブ底およびパッケージ裏面に記載）を過ぎた製品は使用しないこと

眠っている間
にきび薬

★ ビフナイト®E

第3類医薬品

販売名：にきび薬ビフナイトE

★ 特徴 ★

- ニキビの皮脂を吸収し、ハレ・赤みをおさえ、治します。
- 角質軟化成分イオウを配合。
- ニキビの原因であるアクネ菌に優れた殺菌効果を持つイソプロピルメチルフェノール(IPMP_®)を配合。

⚠ 使用上の注意

❌ してはいけないこと (守らないと現在の症状が悪化したり、副作用が起こりやすくなる)

次の部位には使用しないこと 目や目の周囲



相談すること

- ① 次の人は使用前に医師または薬剤師に相談すること
 - (1) 医師の治療を受けている人
 - (2) 本人または家族がアレルギー体質の人
 - (3) 薬や化粧品によりアレルギー症状を起こしたことがある人
 - (4) 湿疹やただれのひどい人
- ② 次の場合は、直ちに使用を中止し、この文書を持って医師または薬剤師に相談すること
 - (1) 使用后、次の症状があらわれた場合
 - (2) 5～6日間使用しても、症状がよくなる場合

関係部位	症 状
皮 膚	発疹・発赤、かゆみ

★成分・分量★ 100g中

成 分	分 量
イソプロピルメチルフェノール	1.0g
イオウ	3.0g
グリチルリチン酸ジカリウム	0.5g

添加物として、ベントナイト、カオリン、グリセリン、プロピレングリコール、乳酸、二酸化ケイ素、香料を含有する

★効能・効果★ にきび

★用法・用量★ 適量とり、患部その周辺の皮ふに塗る。通常1日数回用いる。

用法・用量に関連する注意

- ※ 使用に先だって少量をひじの内側に塗り、一晚そのままにしておく。
翌朝、塗布部位に過敏症状（発疹・発赤、かゆみなど）があらわれた場合には使用しないこと
1. 小児に使用させる場合には、保護者の指導監督のもとに使用させること
 2. 目に入らないよう注意すること 万一、目に入った場合には、すぐに水またはぬるま湯で洗うこと
なお、症状が重い場合には、眼科医の診療を受けること
 3. 外用にのみ使用すること
- ・つけたまま眠る場合は、本品が寝具に付着しないように注意すること

眠っている間
にきび薬

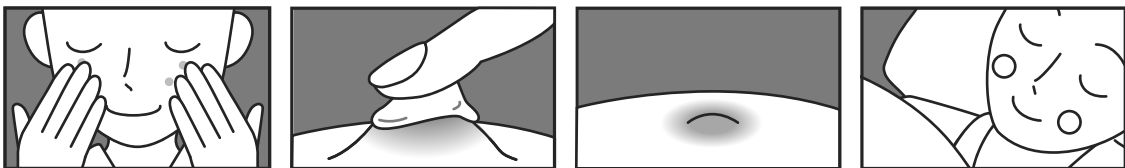
★ ピフナイト®E

第3類医薬品

保管および取扱い上の注意

- 1.直射日光の当たらない湿気の少ない涼しい所に密栓して保管すること
- 2.小児の手の届かない所に保管すること
- 3.他の容器に入れ替えないこと（誤用の原因になったり、品質が変わる）

★使用例★



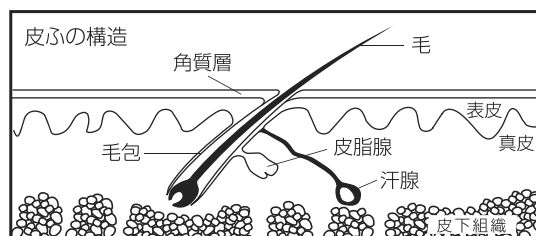
- ていねいに洗顔してください。
- 適量のピフナイトをニキビに直接おおいがぶすように塗りつけてください。
- すぐに乾燥しますが乾燥後もはがさずに、そのままにしておいてください。
眠っている間もご使用いただけます。

毎日の洗顔に・・・ピフナイト洗顔ジェル（スクラブ・ノンスクラブ）【医薬部外品】
ピフナイト泡洗顔フォーム【医薬部外品】

★ニキビの原因とは★

- 1.不規則な生活
- 2.片寄った食事
- 3.ホルモンのアンバランス
- 4.運動不足
- 5.ストレス

などが考えられます。規則正しい生活をし、バランスのとれた食事をとればよいのですが、それでもニキビができてしまう人がいます。ひどくならないうちに早めのお手当てを。



私たちの皮ふは、つねに薄い脂肪膜で保護されています。この膜は皮脂腺によって作られるのですが、皮脂腺の働きが活発すぎると、多量に作られた脂がじゅうぶん排出されないため、毛穴をつまらせてしまい、ぽつぽつ赤くハレが生じ、やがてニキビになるのです。

発売元
小林製薬株式会社
〒541-0045 大阪市中央区道修町4-4-10

— 製品のお問い合わせ先 —
お客様相談室 ☎ 06(6203)3625
受付時間 9:00~17:00 (土・日・祝日を除く)
ホームページアドレス <http://pr.kobayashi.co.jp>

製造販売元
ゾンネボード製薬株式会社
〒193-0832 東京都八王子市散田町5-7-14

MADE IN JAPAN

10094563