

**タフグリップクッションの使い方  
(総入れ歯編)**

本品は、粘着力で入れ歯をくっつける製品ではなく、入れ歯と歯ぐきのすき間を埋め、吸着させて固定する安定剤です。本品は接着剤ではありません。

入れ歯をよく洗い、水分をふき取る。



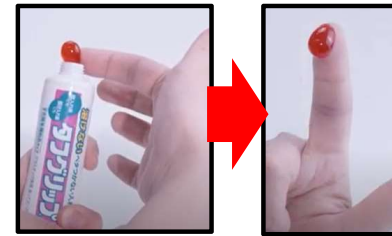
チューブに巻き上げ器具をさしこみ、キャップを取り巻きあげる



指先に水をつける。  
(薬剤が指にくっつきにくくなります)



薬剤を1cm程度出し濡らした指先で切り取り取る

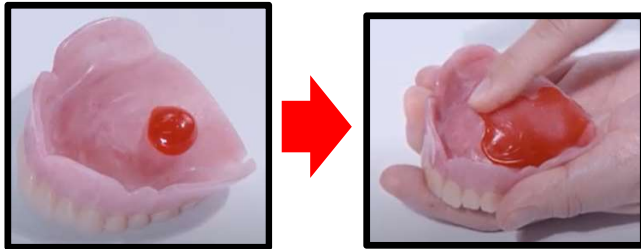


目安はパチンコ玉くらい

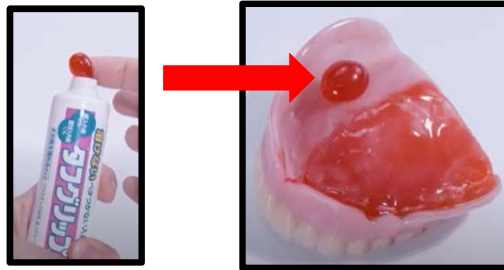


\*部分入れ歯は次頁の「部分入れ歯編」へ

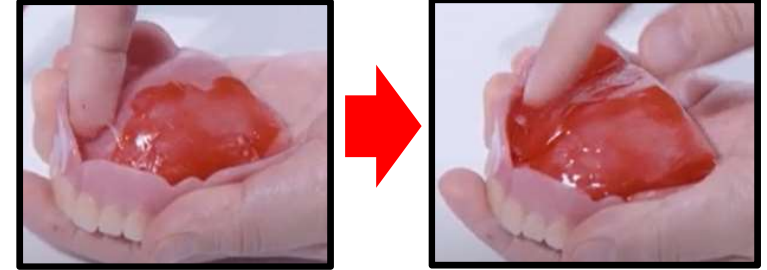
薬剤を入れ歯につけ、入れ歯半分に「うすーく、ムラなく」押し広げる



先程と同様に1cm程度切り取り入れ歯につける



残り半分にも「うすーく、ムラなく」押し広げる



**ココが大事!**

★部分的に塗ると歯茎に吸着しません



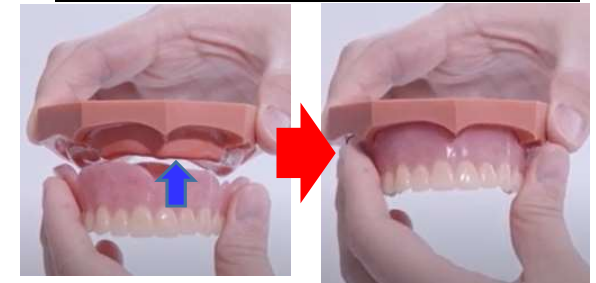
★入れ歯の端(壁)までムラなく、押し広げる



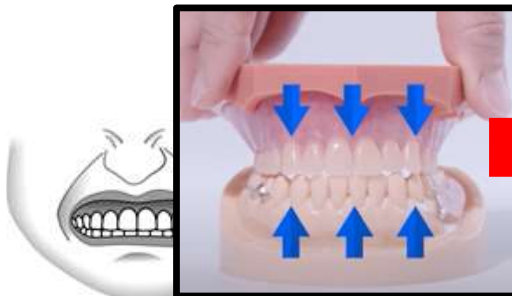
★入れ歯全体に「うすーく」伸ばす



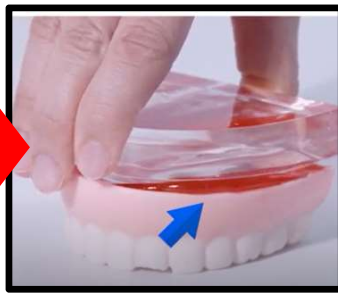
一旦、お口に入れ歯をつけて型取りをする



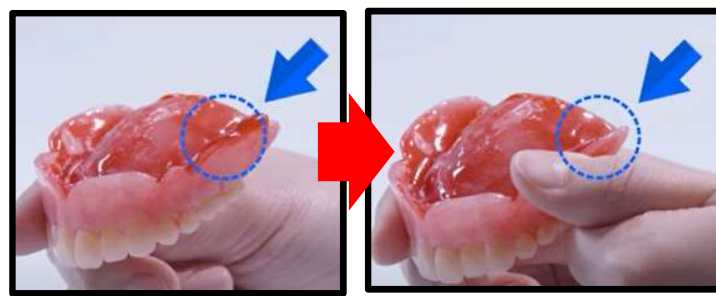
すき間がなくなるように「ぐ〜っ」と噛みしめる



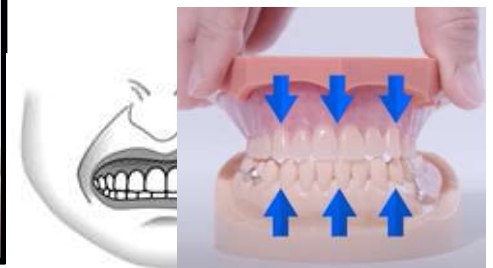
余分な薬剤がはみ出る



入れ歯からはみ出た薬剤を指で押しながらかり取る



再び入れ歯をつけて「ぐ〜っ」と噛みしめる



薬剤がはみ出さず入れ歯が安定すれば完成

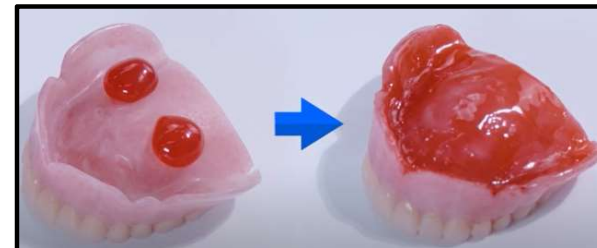
<フィットしていないと感じたら薬剤の状態を確認>

薬剤の目安量 (上あご)



均一に伸ばす

足りない場合は薬剤をつけ足す



直径約1cmの薬剤を左右に1個ずつが目安

薬剤の目安量 (下あご)

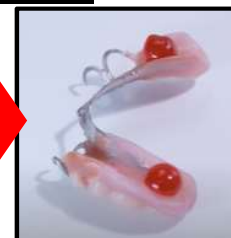
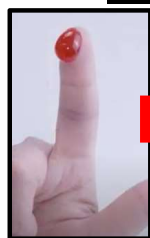
部分入れ歯編

「うすく、ムラなく」押し広げる



直径約1cmの薬剤を半分に切り、左右に1個ずつが目安

直径約1cmの薬剤を半分に切り、入れ歯につける

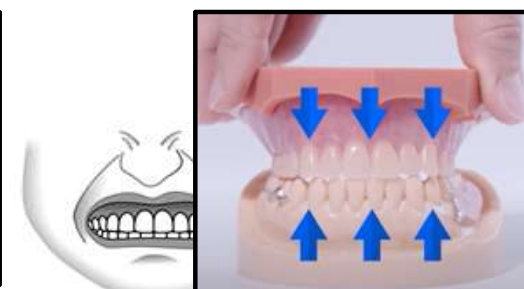
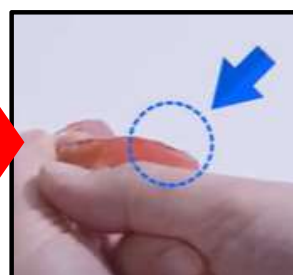
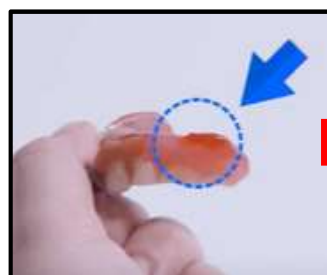
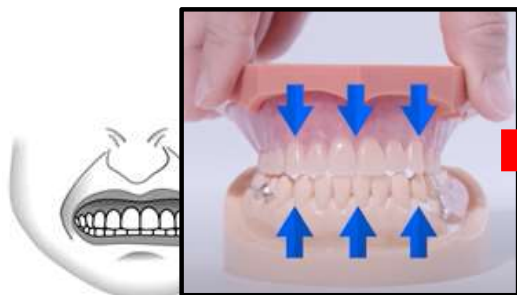


すき間がなくなるように「ぐ〜っ」と噛みしめる

余分な薬剤がはみ出る

入れ歯からはみ出た薬剤を指で押しながら切り取る

再度かみしめて、薬剤がはみださず安定すれば完成



ココが大事!

入れ歯の端 (壁) までうすく、ムラなく押し広げる



<フィットしていないと感じたら薬剤の状態を確認>

ムラがある

均一に伸ばす

足りない場合は薬剤をつけ足す



・入れ歯の形や大きさは様々ですのでご自分の適量を確認しながらお使いください。

・薬剤が安定するまで、熱いもの、固いものはお控え下さい。  
(1時間程度あけることをおすすめします)

以上を参考にして頂き、快適にご使用下さい  
(小林製薬 お客様相談室)