

<タフグリップクッションの使い方>

本製品は接着剤ではありません。隙間を埋めて吸盤のように真空状態にすることで入れ歯を吸着させる製品です。



①入れ歯をよく洗い、水分をきれいにふき取ってください。

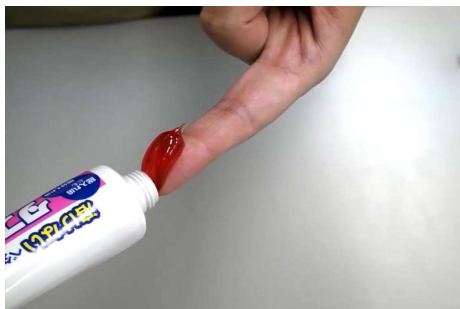
* 入れ歯が濡れていると、くっつかないことがあります。



②指先を水で濡らしてください（指にくっつきにくくなります。）



③適量を絞り出してください。（上の総入れ歯約3cm/下の総入れ歯約2cm）



④入れ歯の床（中央）にのせてください。



⑤入れ歯の床全体に押し広げてください。

* 指先の水が入れ歯に付着しないよう気を付けてください。



⑥できるだけ薄く広げることがポイントです。

* 指に薬剤がくっつく場合は、指先を指で濡らしてください

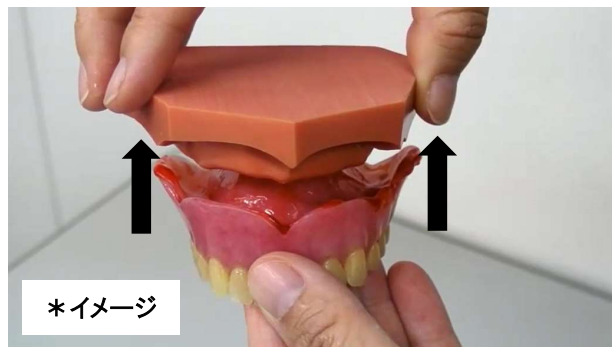


⑦床全体（壁部分も）にスキマなく広げます。

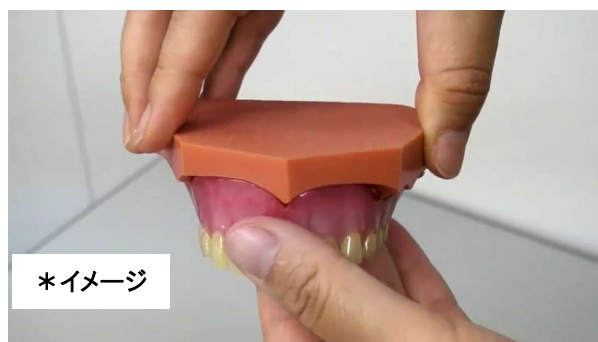


<タフグリップクッションの使い方>

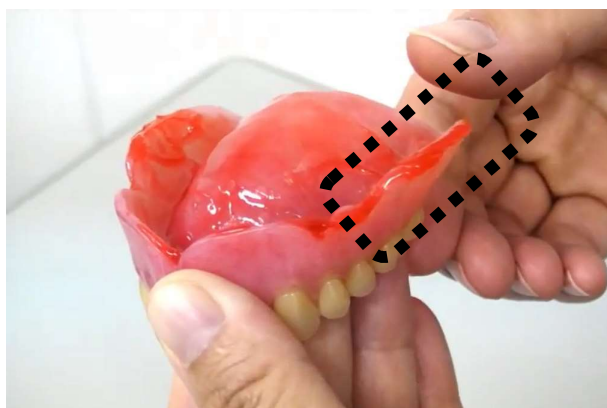
⑧一旦、入れ歯をはめて入れ歯と歯ぐきの隙間がなくなるように噛み締めてください。



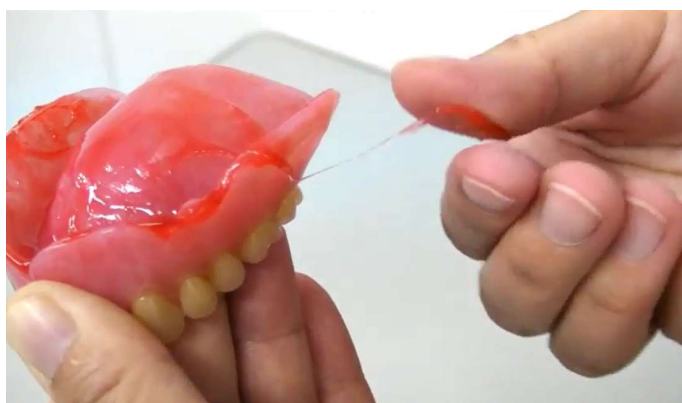
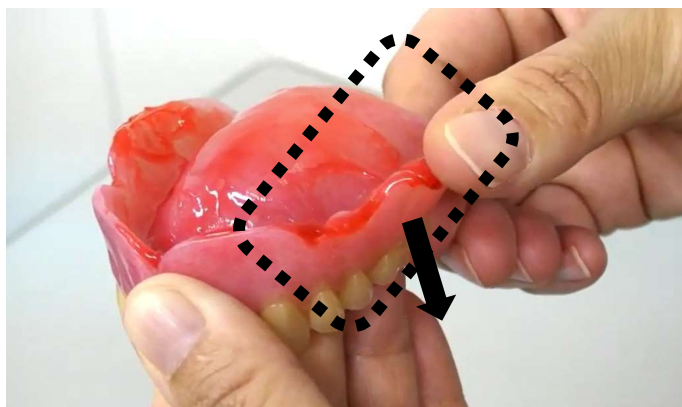
⑨ギュッと、しっかりグッと噛みしめることが型を取るポイントです。
噛みしめが足りないと感じる時は指で押し付けてください。



⑩入れ歯を外し、はみ出た部分を取り除いてください。



⑪床側の薬剤が取れないように、壁を使って押し切るのがポイントです。



⑫再び入れ歯を装着し、しっかりと噛みしめて吸着させてください。



部分入れ歯にもご使用いただけます。
その場合は、量を少なめに調整してください。

<使用上の注意>

歯ぐきがやせる等により不適合になった入れ歯を本品で安定させるのは一時的な場合とし、できるだけ早く歯科医師に入れ歯の調整を相談してください。